

**Vasvár Város Önkormányzata Képviselő-testületének 15/2022. (XII. 16.) önkormányzati rendelete**

**Vasvár Város Helyi Építési Szabályzatáról és Szabályozási Tervéről szóló 12/2005.(X.28.) önkormányzati rendelet módosításáról**

Vasvár Város Önkormányzatának Képviselő-testülete az épített környezet alakításáról és védelméről szóló 1997. évi LXXVIII. törvény 62. § (6) bekezdés 6. pontjában kapott felhatalmazás alapján, az Alaptörvény 32. cikk (1) bekezdés a) pontjában, Magyarország helyi önkormányzatairól szóló 2011. évi CLXXXIX. törvény 13. § (1) bekezdés 1. pontjában, valamint az épített környezet alakításáról és védelméről szóló 1997. évi LXXVIII. törvény 13. § (1) bekezdésben meghatározott feladatkörében eljárva, az épített környezet alakításáról és védelméről szóló 1997. évi LXXVIII. törvény 8. § (2) bekezdésben biztosított véleményezési jogkörében eljáró szervek véleményének kikérésével a következőket rendeli el:

**1. §**

A Vasvár Város Helyi Építési Szabályzatáról és Szabályozási Tervéről szóló 12/2005. (X. 28.) önkormányzati rendelet 15. § (6) bekezdése helyébe a következő rendelkezés lép:

„(6) Mezőgazdasági üzemi épületek és az állattartás épületei a lakóépülettől függetlenül, az utcavonaltól számított Lf-1, Lf-2, Lf-4 övezetekben 45 méter, az Lf-3 övezetben 20 méter mélységen túl helyezhetők el.”

**2. §**

(1) A Vasvár Város Helyi Építési Szabályzatáról és Szabályozási Tervéről szóló 12/2005. (X. 28.) önkormányzati rendelet 3. melléklete helyébe az 1. melléklet lép.

(2) A Vasvár Város Helyi Építési Szabályzatáról és Szabályozási Tervéről szóló 12/2005. (X. 28.) önkormányzati rendelet 4. melléklete helyébe a 2. melléklet lép.

(3) A Vasvár Város Helyi Építési Szabályzatáról és Szabályozási Tervéről szóló 12/2005. (X. 28.) önkormányzati rendelet 8. melléklete helyébe a 3. melléklet lép.

**3. §**

Ez a rendelet 2023. január 1-jén lép hatályba.

  
TÓTH BALÁZS  
polgármester



  
PÁLLÁNÉ DR. LAKICS ERIKA  
jegyző

Kihirdetési záradék:

A rendelet 2022. december 16-án kihirdetésre került.

  
PÁLLÁNÉ DR. LAKICS ERIKA  
jegyző



1. melléklet a 15/2022.(XII. 16.) önkormányzati rendelethez

3. melléklet a 12/2005. (X.27.) önkormányzati rendelethez

Lakóterületek és vegyes területek beépítési szabályai

1. FALUSIAS LAKÓTERÜLET BEÉPÍTÉSI SZABÁLYAI

	A	B	C	D	E	F	G	H
1	ÉPÍTÉSI ÖVEZETI ADATOK	BEÉPÍTÉS SZABÁLYAI						EGYÉB ELŐÍRÁSOK
2		AZ ÉPÍTÉSI TELEK					AZ ÉPÜLET	
3	övezeti jel	beépítési mód	legnagyobb megengedett beépítés mérték (%)	legkisebb beépíthető telek terület (m <sup>2</sup> )	legkisebb kötelező zöldfelületi mérték (%)	legnagyobb megengedett szintterület-sűrűség	legnagyobb megengedett építmény-magasság (m)	
4	Lf-1	Oldalhatáron álló	30	700	40	0,5	4,5	legnagyobb beépítés mértéken belül 50 % lehet a gazdasági üzemi épület
5	Lf-2	Oldalhatáron álló	20	1200	50	0,3	4,5	legnagyobb beépítés mértéken belül 50 % lehet a gazdasági üzemi épület
6	Lf-3	Oldalhatáron álló	30	1200	40	0,5	7,5	
7	Lf-4	Oldalhatáron álló	30	700	40	0,5	7,5	szállás épület elhelyezhető

2. KERTVÁROSIS LAKÓTERÜLET BEÉPÍTÉSI SZABÁLYAI

	A	B	C	D	E	F	G
1	ÉPÍTÉSI ÖVEZETI ADATOK	BEÉPÍTÉS SZABÁLYAI					
2		AZ ÉPÍTÉSI TELEK					AZ ÉPÜLET
3	övezeti jel	beépítési mód	legnagyobb megengedett beépítés mérték (%)	legkisebb beépíthető telek terület (m <sup>2</sup> )	legkisebb kötelező zöldfelületi mérték (%)	legnagyobb megengedett szintterület-sűrűség	legnagyobb megengedett építmény-magasság (m)
4	Lke-1	Oldalhatáron álló	30	600	50	0,6	4,5
5	Lke-2	Oldalhatáron álló	30	700	50	0,6	4,5
6	Lke-2k	Oldalhatáron álló	Kialakult	Kialakult	30	1,0	4,5
7	Lke-3	Oldalhatáron álló	20	1000	60	0,4	4,5
8	Lke-4	Szabadon álló	20	1000	60	0,4	4,5
9	Lke-5	Oldalhatáron álló	30	700	50	0,6	6,0

3. TELEPÜLÉSKÖZPONT VEGYES TERÜLET BEÉPÍTÉSI SZABÁLYAI

	A	B	C	D	E	F	G
1	ÉPÍTÉSI ÖVEZETI ADATOK	BEÉPÍTÉS SZABÁLYAI					
2		AZ ÉPÍTÉSI TELEK					AZ ÉPÜLET
3	övezeti jel	beépítési mód	legnagyobb megengedett beépítés mérték (%)	új telekalakítás esetén a legkisebb beépíthető telek terület (m <sup>2</sup> )	legkisebb kötelező zöldfelületi mérték (%)	legnagyobb megengedett szintterület-sűrűség	legnagyobb megengedett építmény-magasság (m)
4	Vt-1	Zártsorú	40	1000	40	1,5	10,5
5	Vt-2	Zártsorú	40	700	40	1,0	7,5
6	Vt-2*	Zártsorú	100	Kialakult	Kialakult	2,0	6,0
7	Vt-3*	Zártsorú (Hézagosan zártsorú)	50	700	30	0,6	4,5
8	Vt-3	Oldalhatáron álló	40	700	30	0,6	4,5
9	Vt-4	Szabadon álló	50	2000	30	2,0	12,0
10	Vt-5	Szabadon álló	40	2000	30	1,2	7,5
11	Vt-6	Szabadon álló	20	2000	60	0,4	4,5
12	Vt-7	Szabadon álló	50	1500	30	0,7	4,5
13	Vt-8	Zártsorú	60	700	20	0,8	7,5

**Gazdasági és különleges területek beépítési szabályai**

**1. KERESKEDELMI SZOLGÁLTATÓ GAZDASÁGI TERÜLET BEÉPÍTÉSI SZABÁLYAI**

	A	B	C	D	E	F	G
1	ÉPÍTÉSI ÖVEZETI ADATOK	BEÉPÍTÉS SZABÁLYAI					
2		AZ ÉPÍTÉSI TELEK					AZ ÉPÜLET
3	övezeti jel	beépítési mód	legnagyobb megengedett beépítés mérték (%)	legkisebb beépíthető telek terület (m <sup>2</sup> )	legkisebb kötelező zöldfelületi mérték (%)	legnagyobb megengedett szintterület-sűrűség	legnagyobb megengedett építmény-magasság (m)
4	Gksz-1	Szabadon álló	50	1500	40	0.8	6,
5	Gksz-2	Szabadon álló	50	5000	40	0,5	7,5 (10,0)
6	Gksz-3	Szabadon álló	60	1500	20	1,0	7,5 (10,0)

**2. JELENTŐS MÉRTÉKŰ ZAVARÓ HATÁSÚ IPARI TERÜLET BEÉPÍTÉSI SZABÁLYAI**

	A	B	C	D	E	F	G
1	ÉPÍTÉSI ÖVEZETI ADATOK	BEÉPÍTÉS SZABÁLYAI					
2		AZ ÉPÍTÉSI TELEK					AZ ÉPÜLET
3	övezeti jel	beépítési mód	legnagyobb megengedett beépítés mérték (%)	legkisebb beépíthető telek terület (m <sup>2</sup> )	legkisebb kötelező zöldfelületi mérték (%)	legnagyobb megengedett szintterület-sűrűség	legnagyobb megengedett építmény-magasság (m)
4	Gip-1	Szabadon álló	30	5000	40	0.6	6,0 (10,0)

**3. MEZŐGAZDASÁGI ÜZEMI GAZDASÁGI TERÜLET BEÉPÍTÉSI SZABÁLYAI**

	A	B	C	D	E	F	G
1	ÉPÍTÉSI ÖVEZETI ADATOK	BEÉPÍTÉS SZABÁLYAI					
2		AZ ÉPÍTÉSI TELEK					AZ ÉPÜLET
3	övezeti jel	beépítési mód	legnagyobb megengedett beépítés mérték (%)	legkisebb beépíthető telek terület (m <sup>2</sup> )	legkisebb kötelező zöldfelületi mérték (%)	legnagyobb megengedett szintterület-sűrűség	legnagyobb megengedett építmény-magasság (m)
4	Gm	Szabadon álló	30	5000	30	1,5	10,5

**4. SPORTOLÁSI CÉLÚ TERÜLET BEÉPÍTÉSI SZABÁLYAI**

	A	B	C	D	E	F	G
1	ÉPÍTÉSI ÖVEZETI ADATOK	BEÉPÍTÉS SZABÁLYAI					
2		AZ ÉPÍTÉSI TELEK					AZ ÉPÜLET
3	övezeti jel	beépítési mód	legnagyobb megengedett beépítés mérték (%)	legkisebb kialakítható telek terület (m <sup>2</sup> )	legkisebb kötelező zöldfelületi mérték (%)	legnagyobb megengedett szintterület-sűrűség	legnagyobb megengedett építmény-magasság (m)
4	Ksp	Szabadon álló	15	10 000	50	0,15	7,5

**5. REKREÁCIÓS TERÜLET BEÉPÍTÉSI SZABÁLYAI**

	A	B	C	D	E	F	G
1	ÉPÍTÉSI ÖVEZETI ADATOK	BEÉPÍTÉS SZABÁLYAI					
2		AZ ÉPÍTÉSI TELEK					AZ ÉPÜLET
3	övezeti jel	beépítési mód	legnagyobb megengedett beépítés mérték (%)	legkisebb kialakítható telek terület (m <sup>2</sup> )	legkisebb kötelező zöldfelületi mérték (%)	legnagyobb megengedett szintterület-sűrűség	legnagyobb megengedett építmény-magasság (m)
4	Kre	Szabadon álló	40	4 000	40	1,0	10,5

**6. TÁJGAZDÁLKODÁSI KÖZPONT TERÜLET BEÉPÍTÉSI SZABÁLYAI**

	A	B	C	D	E	F	G
1	ÉPÍTÉSI ÖVEZETI ADATOK	BEÉPÍTÉS SZABÁLYAI					
2		AZ ÉPÍTÉSI TELEK					AZ ÉPÜLET
3	övezeti jel	beépítési mód	legnagyobb megengedett beépítés mérték (%)	legkisebb kialakítható telek terület (m <sup>2</sup> )	legkisebb kötelező zöldfelületi mérték (%)	legnagyobb megengedett szintterület-sűrűség	legnagyobb megengedett építmény-magasság (m)
4	Ktk	Szabadon álló	30	5000	30	1,0	4,5

**7. TEMETŐ TERÜLET BEÉPÍTÉSI SZABÁLYAI**

	A	B	C	D	E	F	G
1	ÉPÍTÉSI ÖVEZETI ADATOK	BEÉPÍTÉS SZABÁLYAI					
2		AZ ÉPÍTÉSI TELEK					AZ ÉPÜLET
3	övezeti jel	beépítési mód	legnagyobb megengedett beépítés mérték (%)	legkisebb kialakítható telek terület (m <sup>2</sup> )	legkisebb kötelező zöldfelületi mérték (%)	legnagyobb megengedett szintterület-sűrűség	legnagyobb megengedett építmény-magasság (m)
4	Kt	Szabadon álló	10	10000	15	0,15	4,5

**8. INERT HULLADÉKLERAKÓ TERÜLET BEÉPÍTÉSI SZABÁLYAI**

	A	B	C	D	E	F	G
1	ÉPÍTÉSI ÖVEZETI ADATOK	BEÉPÍTÉS SZABÁLYAI					
2		AZ ÉPÍTÉSI TELEK					AZ ÉPÜLET
3	övezeti jel	beépítési mód	legnagyobb megengedett beépítés mérték (%)	legkisebb kialakítható telek terület (m <sup>2</sup> )	legkisebb kötelező zöldfelületi mérték (%)	legnagyobb megengedett szintterület-sűrűség	legnagyobb megengedett építmény-magasság (m)
4	Kih	Szabadon álló	10	3000	40	0,2	6,0

**9. SZENNYVÍZTISZTÍTÓ TERÜLET BEÉPÍTÉSI SZABÁLYAI**

	<b>A</b>	<b>B</b>	<b>C</b>	<b>D</b>	<b>E</b>	<b>F</b>	<b>G</b>
1	ÉPÍTÉSI ÖVEZETI ADATOK	BEÉPÍTÉS SZABÁLYAI					
2		AZ ÉPÍTÉSI TELEK					AZ ÉPÜLET
3	övezeti jel	beépítési mód	legnagyobb megengedett beépítés mérték (%)	legkisebb kialakítható telek terület (m <sup>2</sup> )	legkisebb kötelező zöldfelületi mérték (%)	legnagyobb megengedett szintterület-sűrűség	legnagyobb megengedett építmény-magasság (m)
4	Kszv	Szabadon álló	50	2000	25	-	6,0

**10. TRANSZFORMÁTORTELEP TERÜLET BEÉPÍTÉSI SZABÁLYAI**

	<b>A</b>	<b>B</b>	<b>C</b>	<b>D</b>	<b>E</b>	<b>F</b>	<b>G</b>
1	ÉPÍTÉSI ÖVEZETI ADATOK	BEÉPÍTÉS SZABÁLYAI					
2		AZ ÉPÍTÉSI TELEK					AZ ÉPÜLET
3	övezeti jel	beépítési mód	legnagyobb megengedett beépítés mérték (%)	legkisebb kialakítható telek terület (m <sup>2</sup> )	legkisebb kötelező zöldfelületi mérték (%)	legnagyobb megengedett szintterület-sűrűség	legnagyobb megengedett építmény-magasság (m)
4	Ktr	Szabadon álló	10	3000	40	0,2	4,5

**11. GÁZFOGADÓ ÁLLOMÁS TERÜLET BEÉPÍTÉSI SZABÁLYAI**

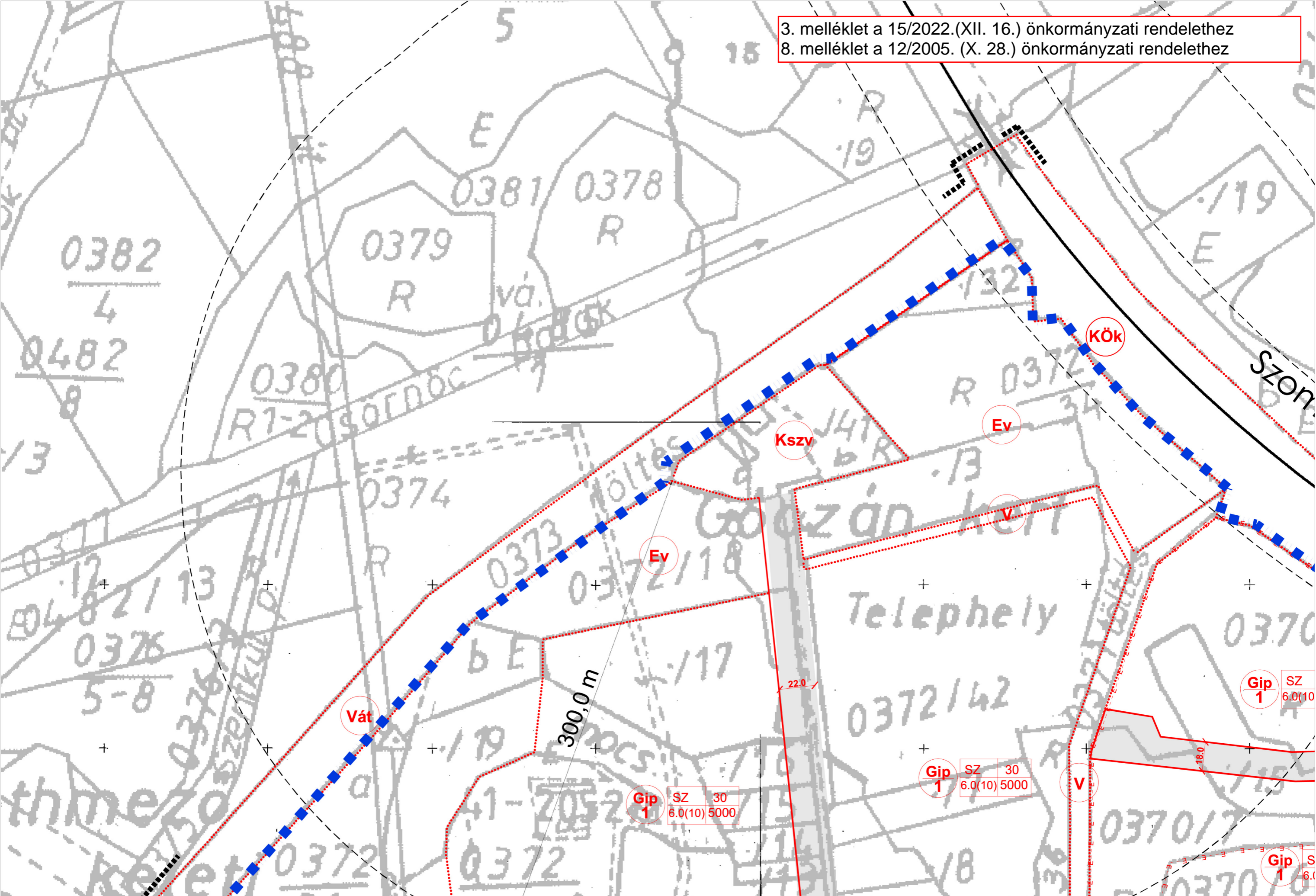
	<b>A</b>	<b>B</b>	<b>C</b>	<b>D</b>	<b>E</b>	<b>F</b>	<b>G</b>
1	ÉPÍTÉSI ÖVEZETI ADATOK	BEÉPÍTÉS SZABÁLYAI					
2		AZ ÉPÍTÉSI TELEK					AZ ÉPÜLET
3	övezeti jel	beépítési mód	legnagyobb megengedett beépítés mérték (%)	legkisebb kialakítható telek terület (m <sup>2</sup> )	legkisebb kötelező zöldfelületi mérték (%)	legnagyobb megengedett szintterület-sűrűség	legnagyobb megengedett építmény-magasság (m)
4	Kg	Szabadon álló	10	3000	40	0,2	4,5

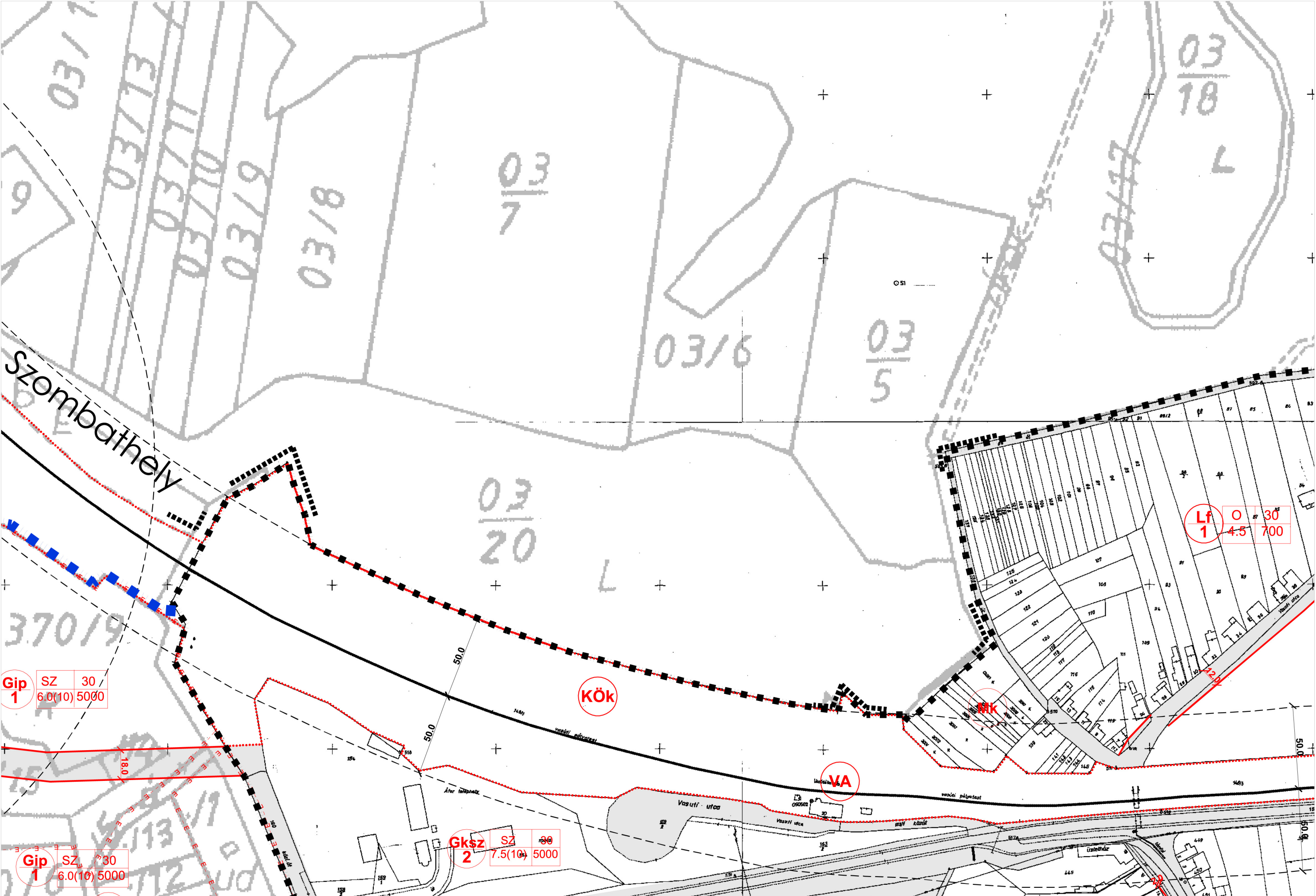
**12. HÍRKÖZLÉSI TORONY TERÜLET BEÉPÍTÉSI SZABÁLYAI**

	A	B	C	D	E	F	G
1	ÉPÍTÉSI ÖVEZETI ADATOK	BEÉPÍTÉS SZABÁLYAI					
2		AZ ÉPÍTÉSI TELEK					AZ ÉPÜLET
3	övezeti jel	beépítési mód	legnagyobb megengedett beépítés mérték (%)	legkisebb kialakítható telek terület (m <sup>2</sup> )	legkisebb kötelező zöldfelületi mérték (%)	legnagyobb megengedett szintterület-sűrűség	legnagyobb megengedett építmény-magasság (m)
4	Khk	Szabadon álló	10	200	40	0,2	4,5



3. melléklet a 15/2022.(XII. 16.) önkormányzati rendelethez  
 8. melléklet a 12/2005. (X. 28.) önkormányzati rendelethez





Szombathely

370/9

Gip 1 SZ 30  
6.0(10) 5000

Gip 1 SZ 30  
6.0(10) 5000

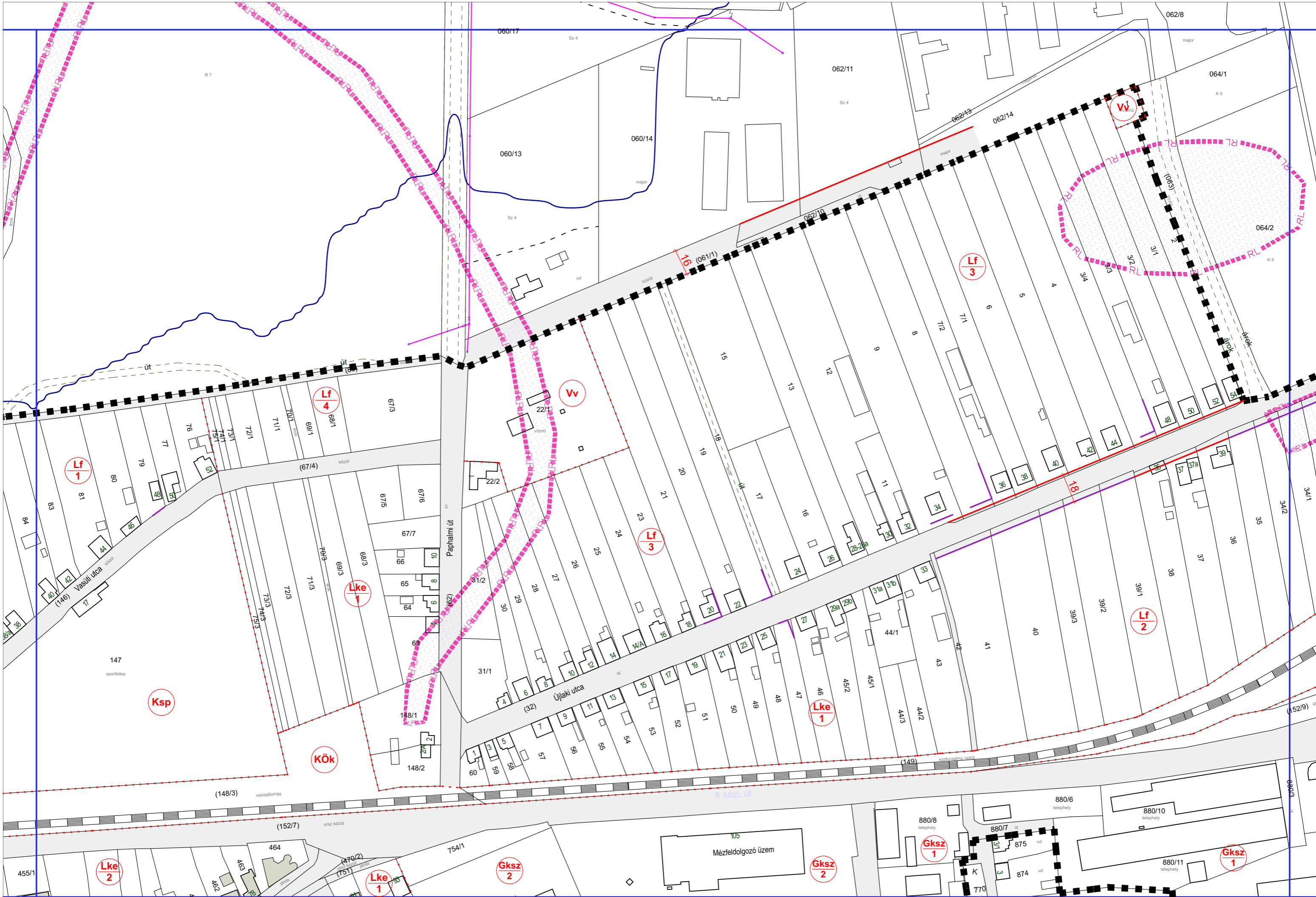
Gksz 2 SZ 30  
7.5(10) 5000

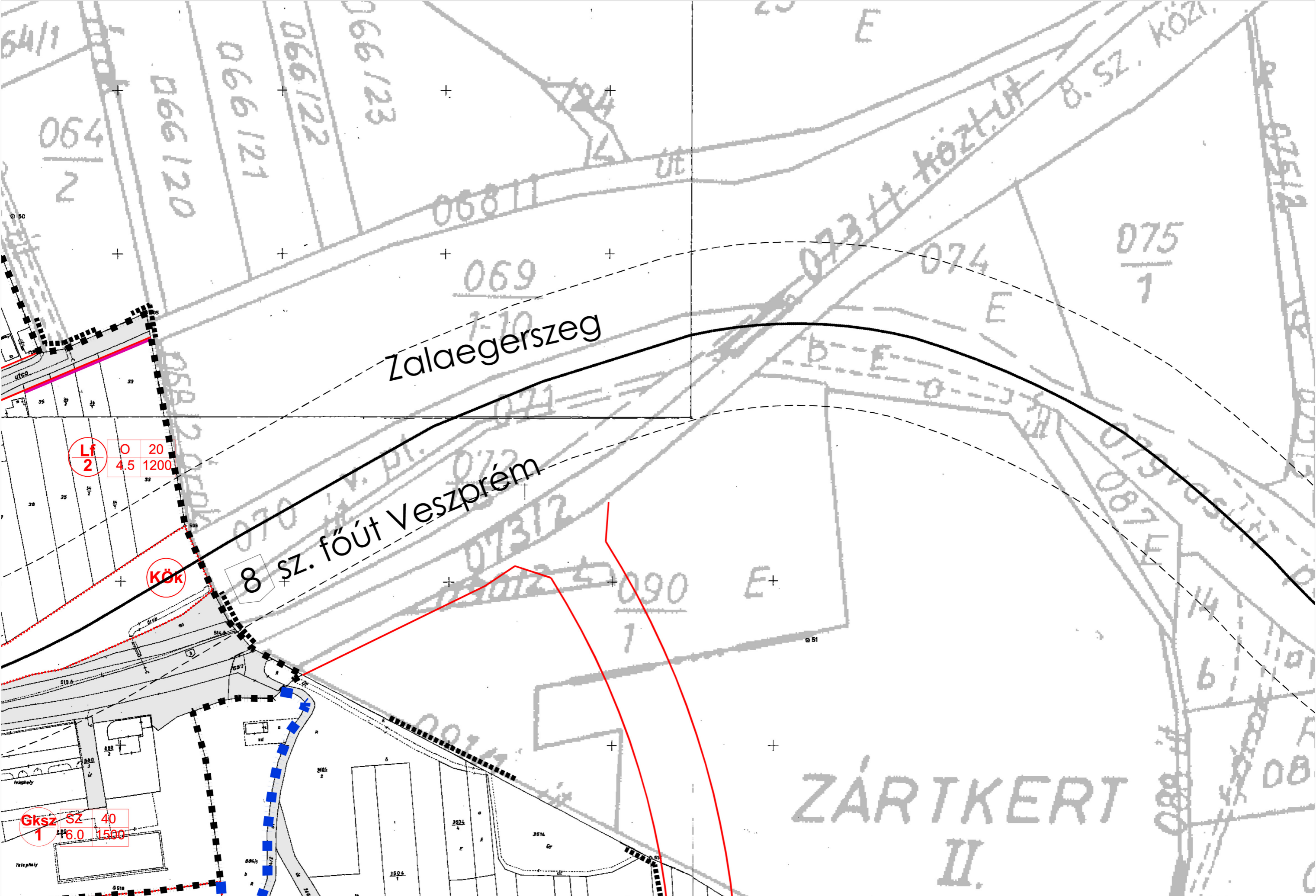
Lf 1 O 30  
4.5 700

Kök

VA







Lf 2  
0 20  
4.5 1200

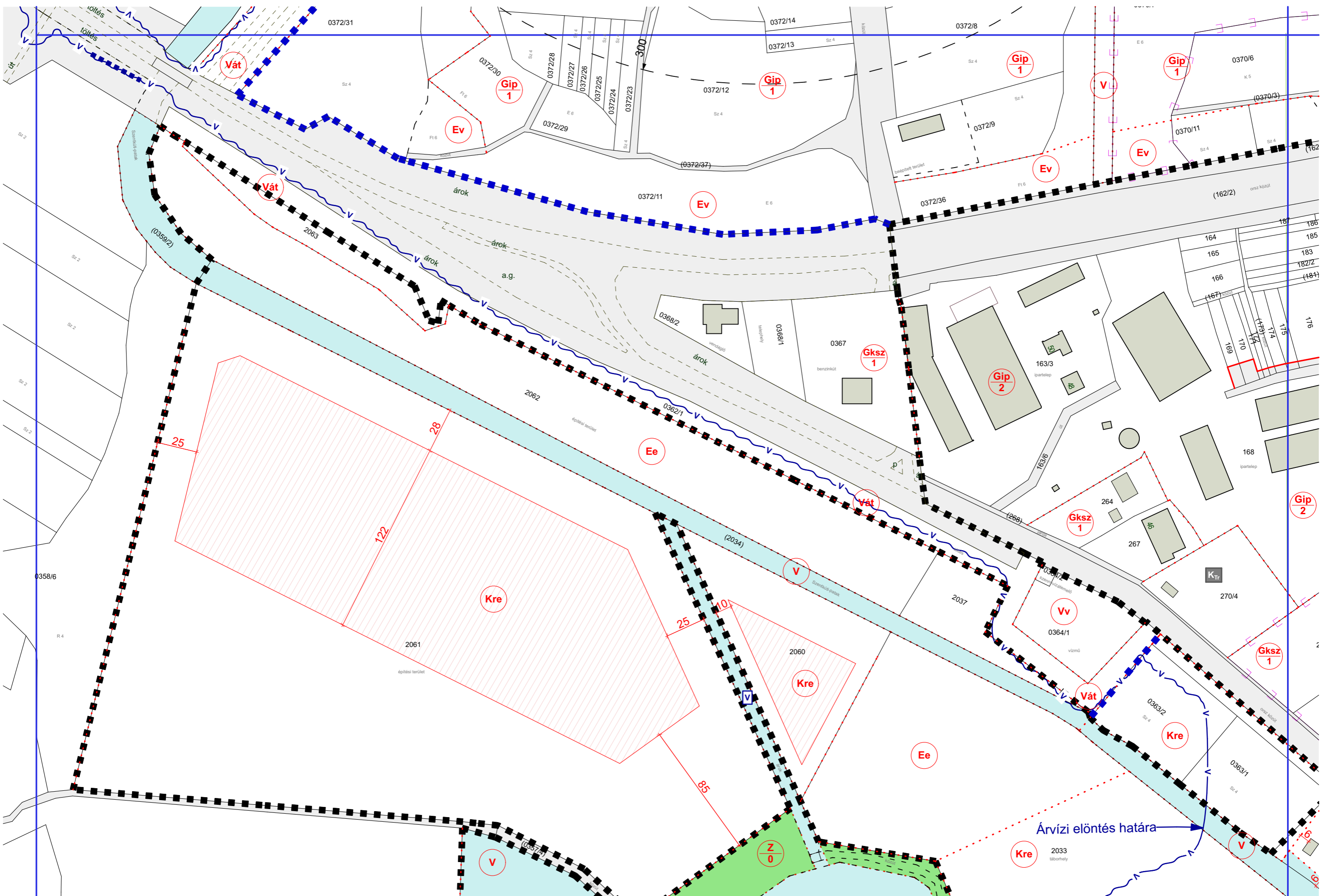
KÖK

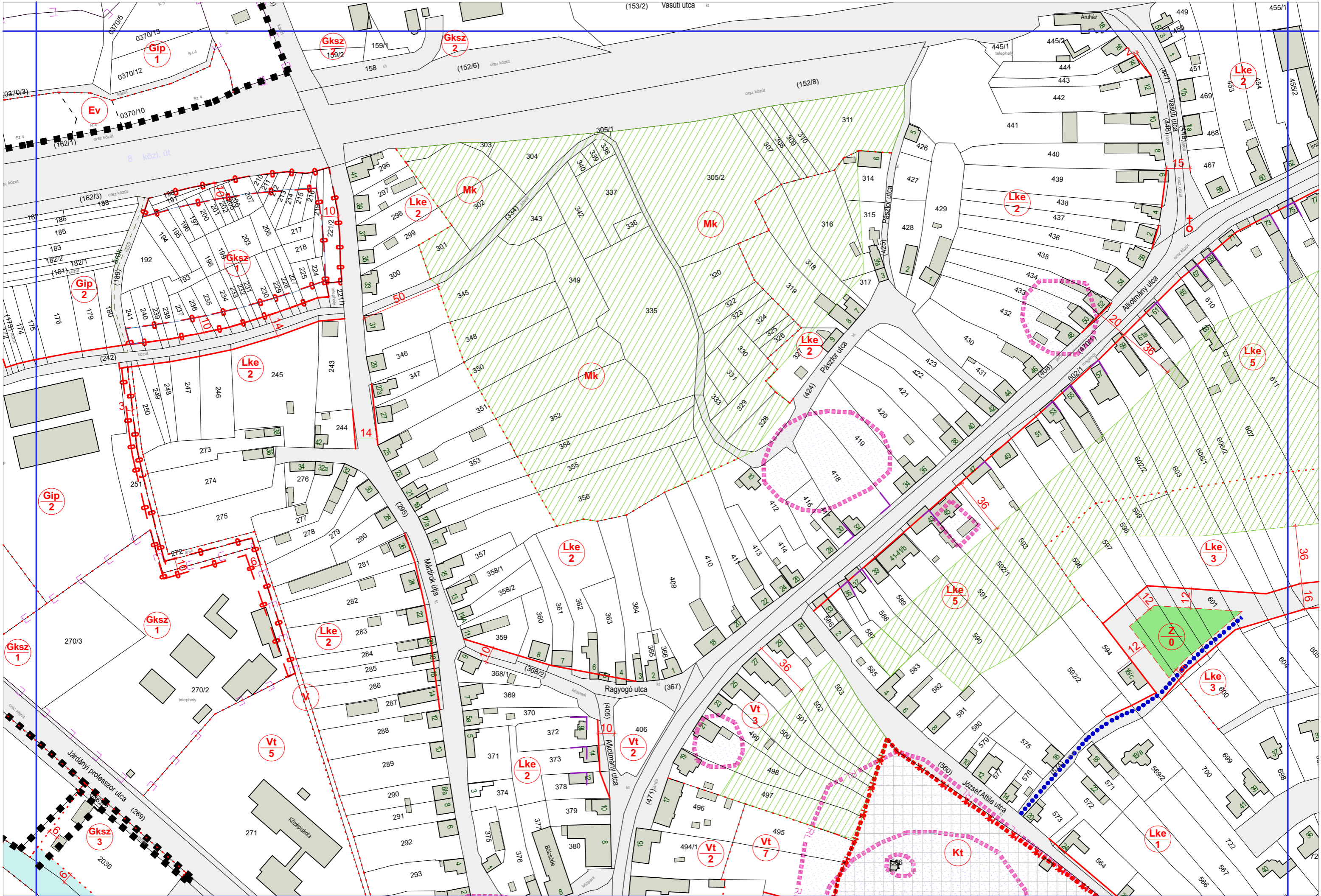
GKSZ SZ 40  
1 6.0 1500

Zalaegerszeg

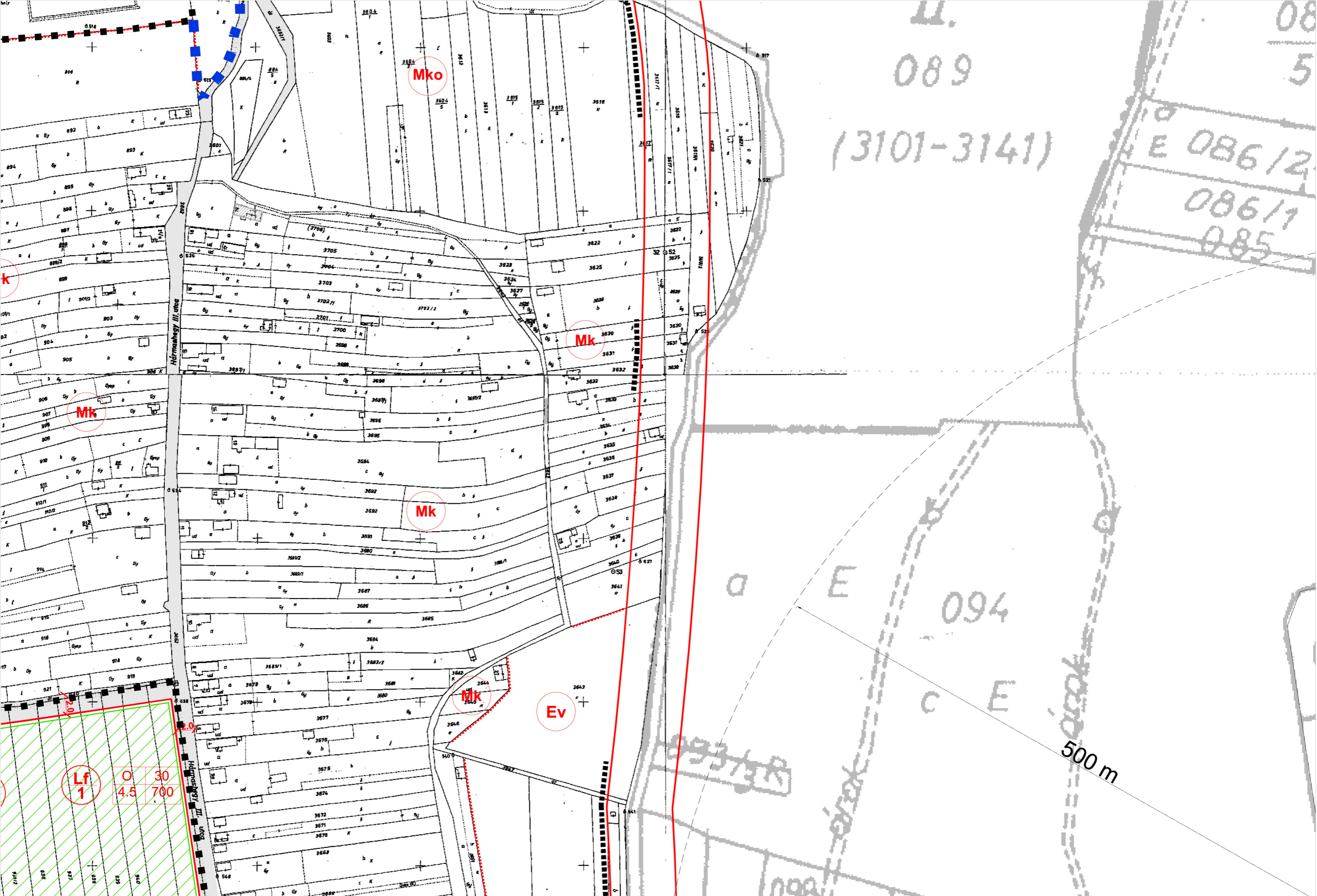
8 SZ. főút Veszprém

ZÁRTKERT II.

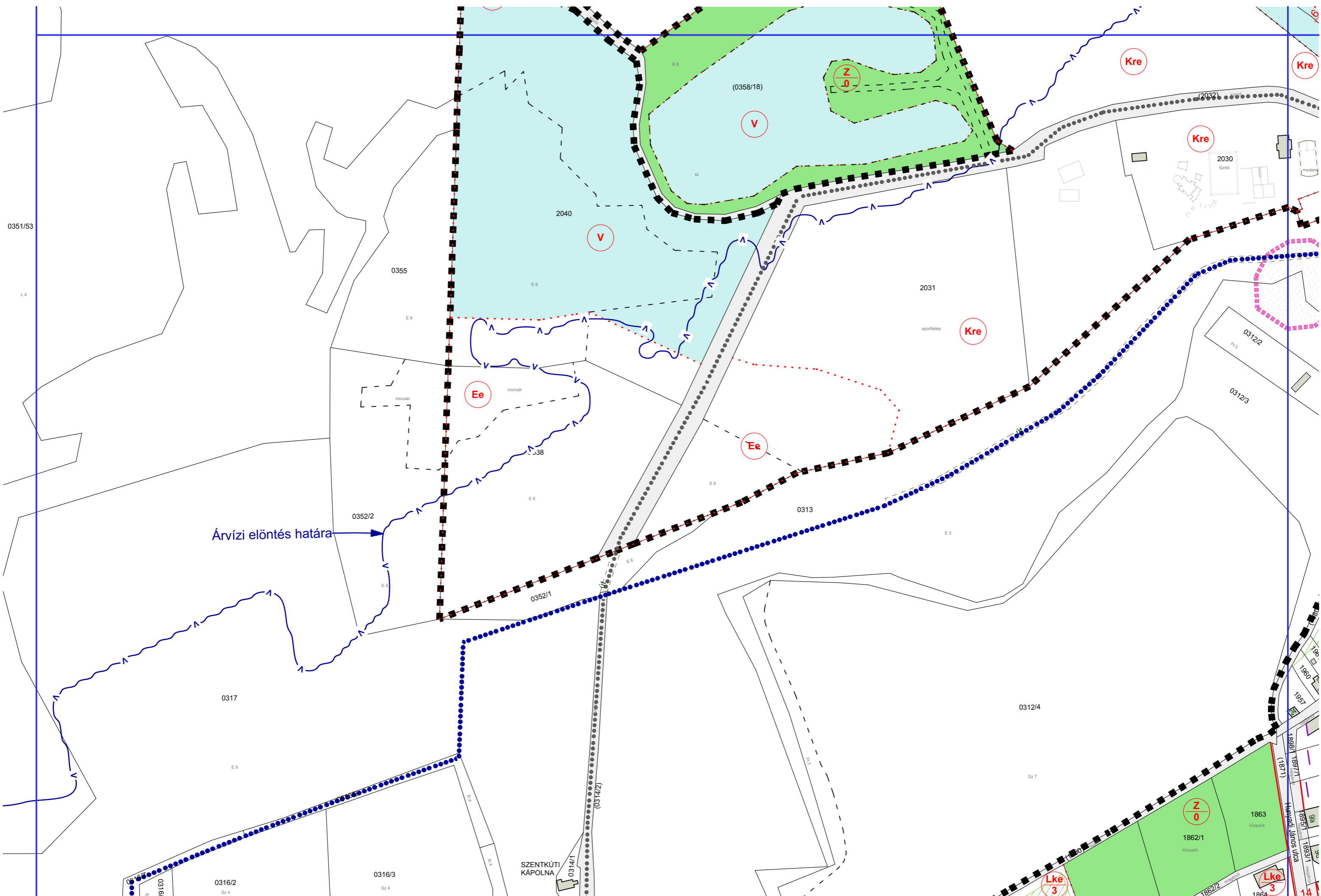




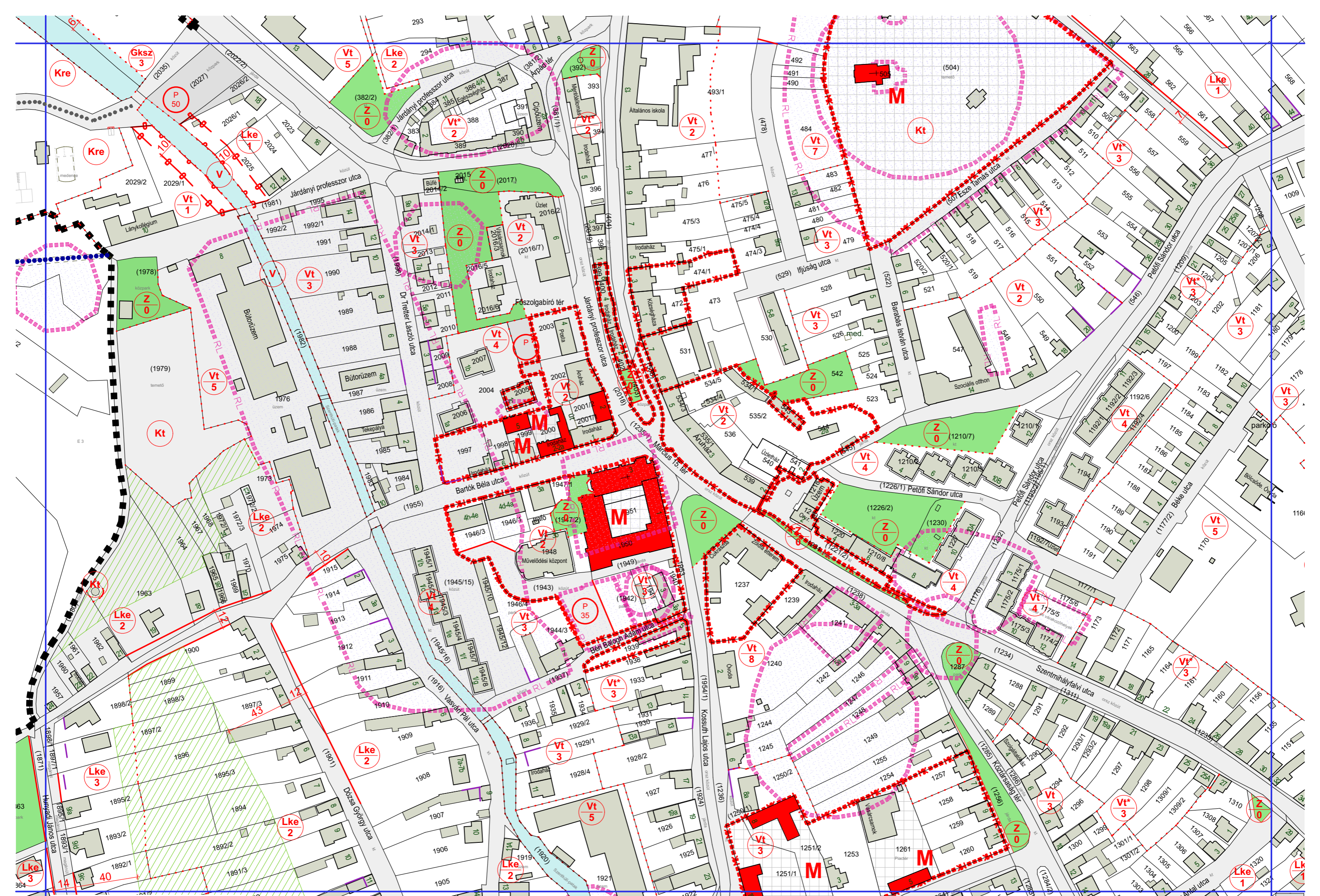




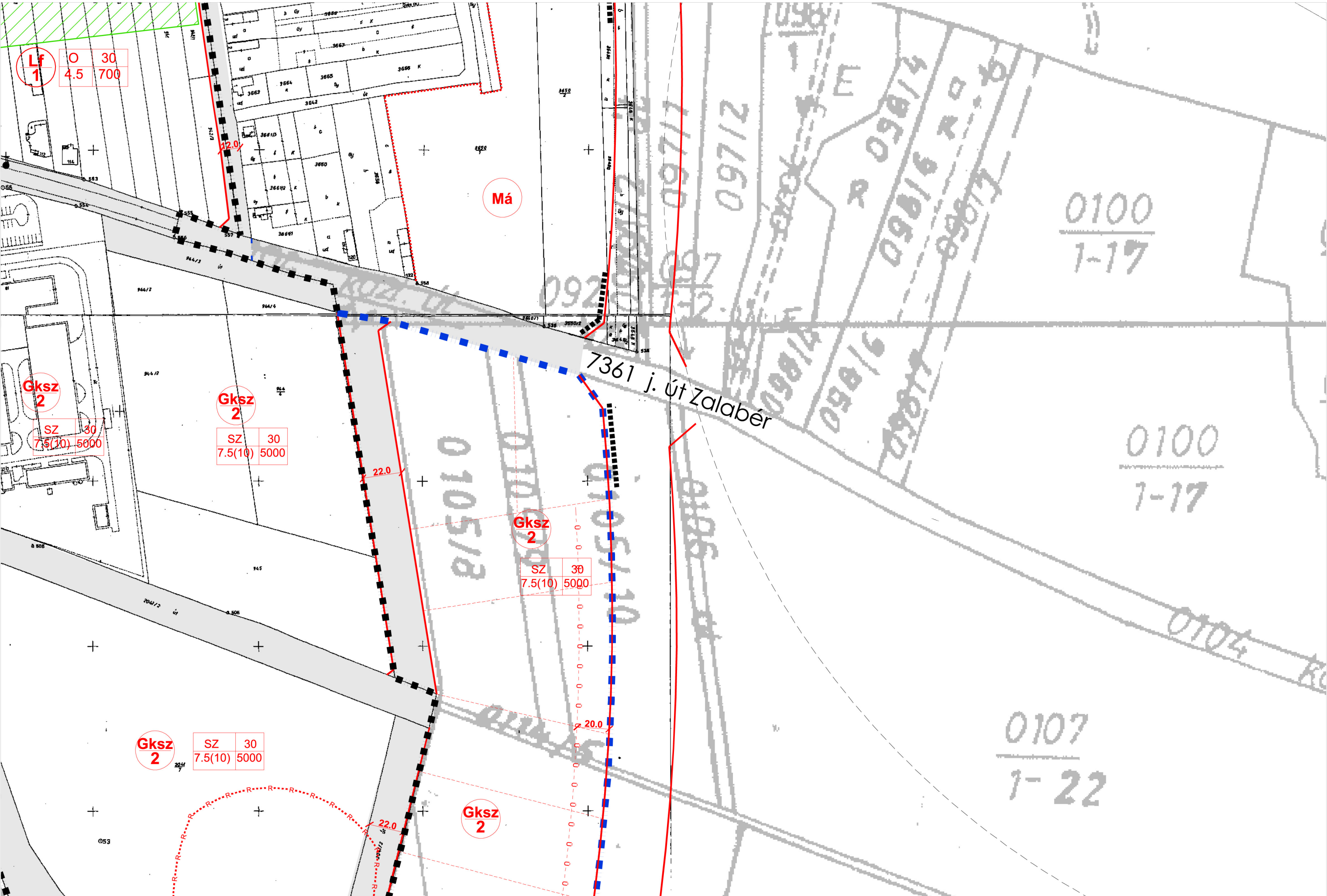




Árvízi elöntés határa







Lf	O	30
1	4.5	700

Má

Gksz  
2

SZ	30
7.5(10)	5000

Gksz  
2

SZ	30
7.5(10)	5000

Gksz  
2

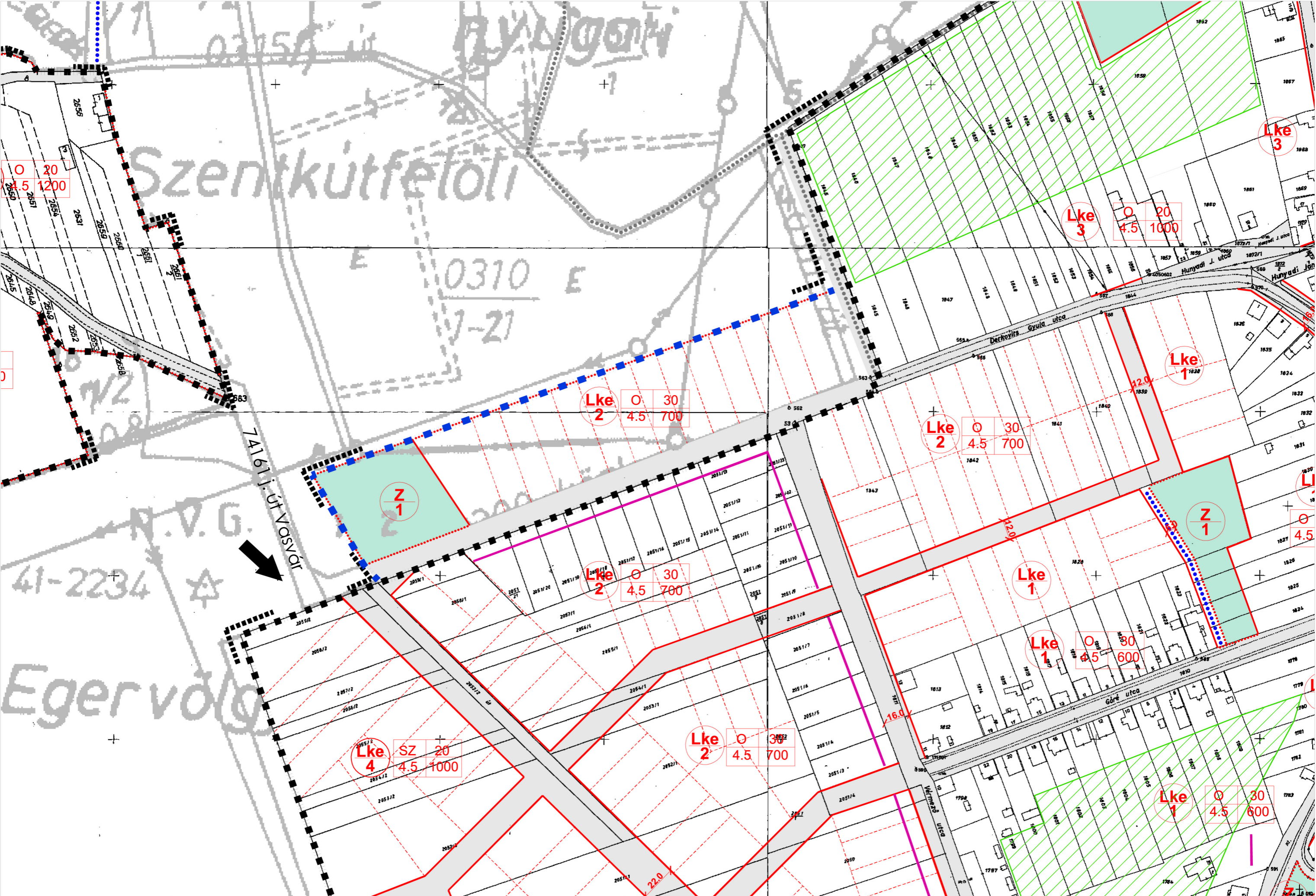
SZ	30
7.5(10)	5000

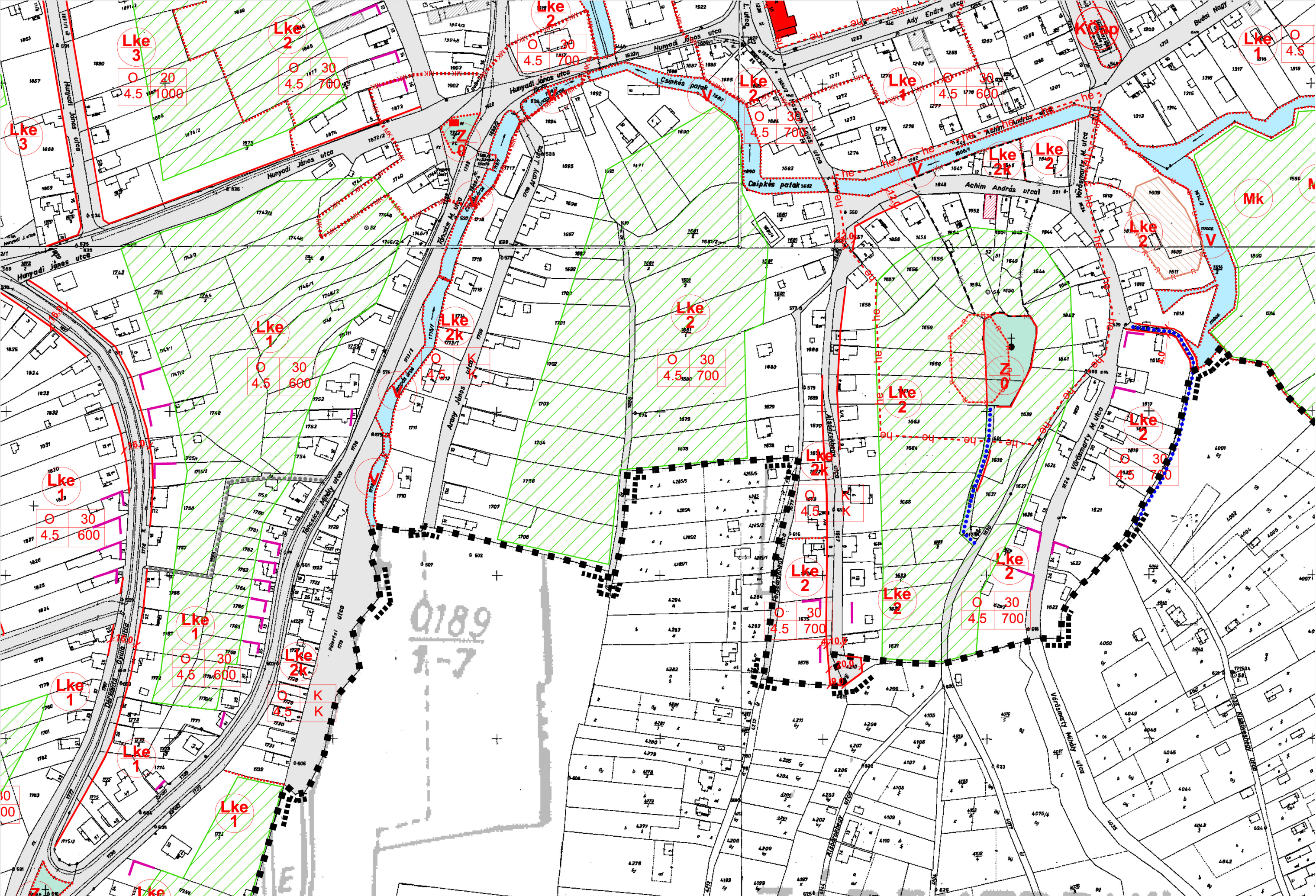
Gksz  
2

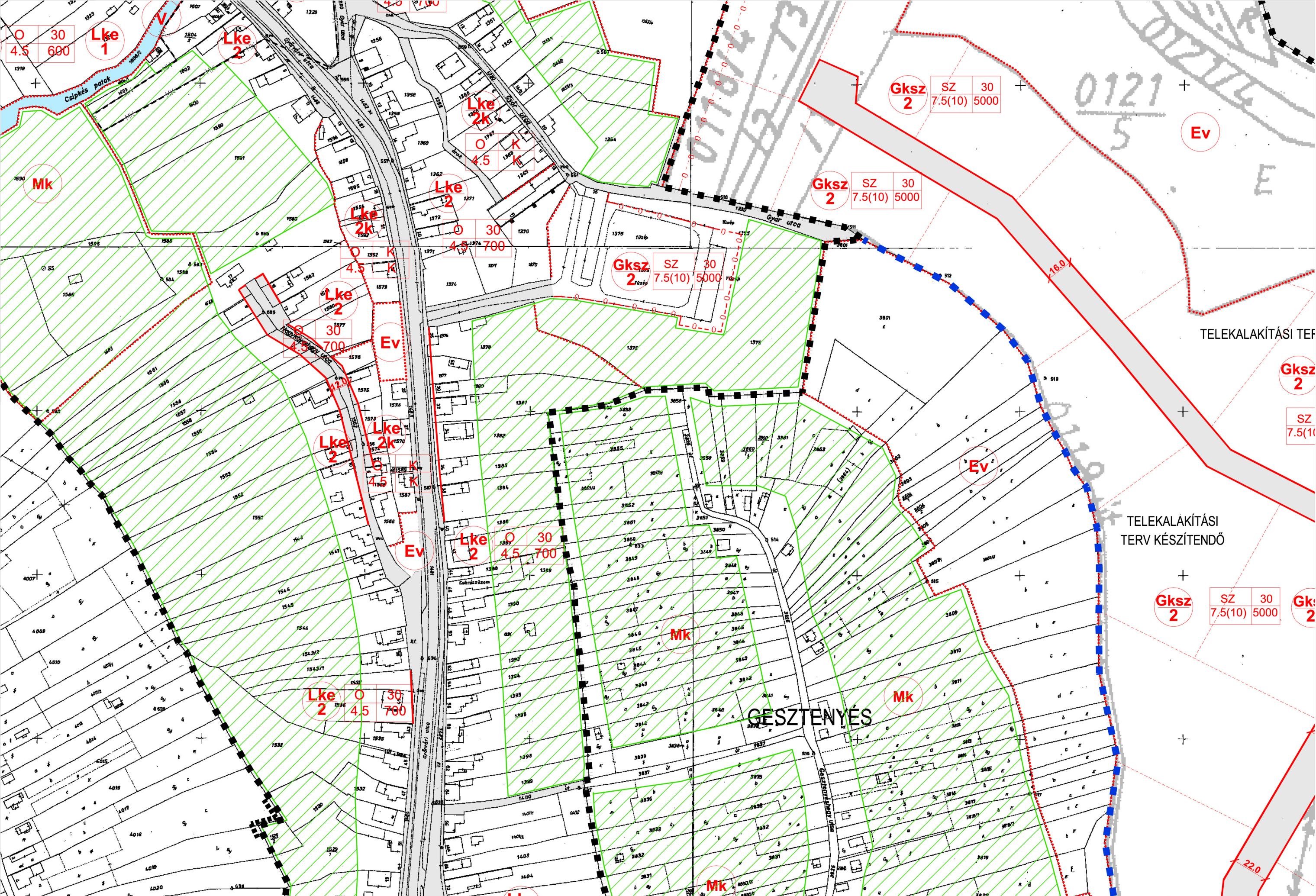
SZ	30
7.5(10)	5000

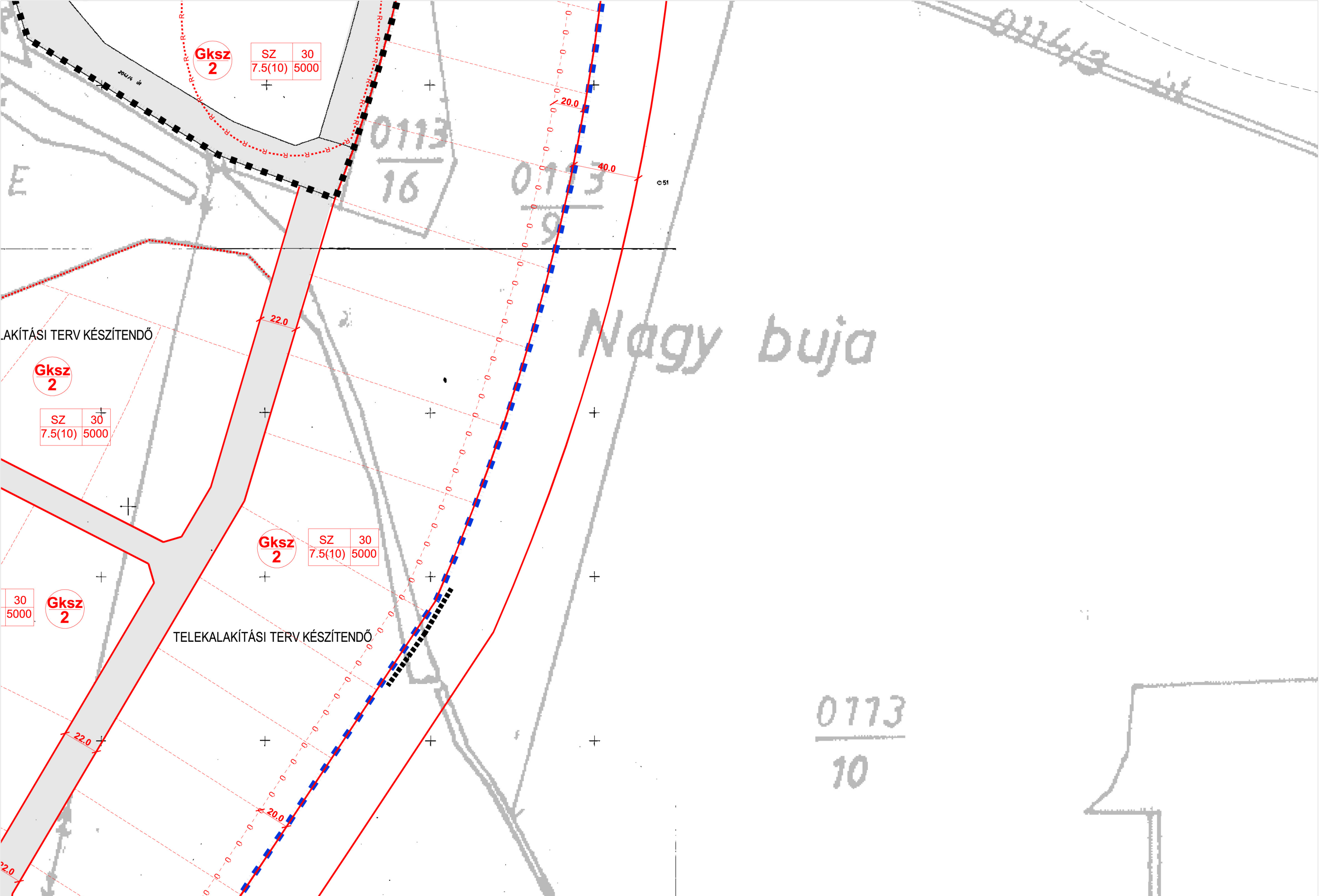
Gksz  
2





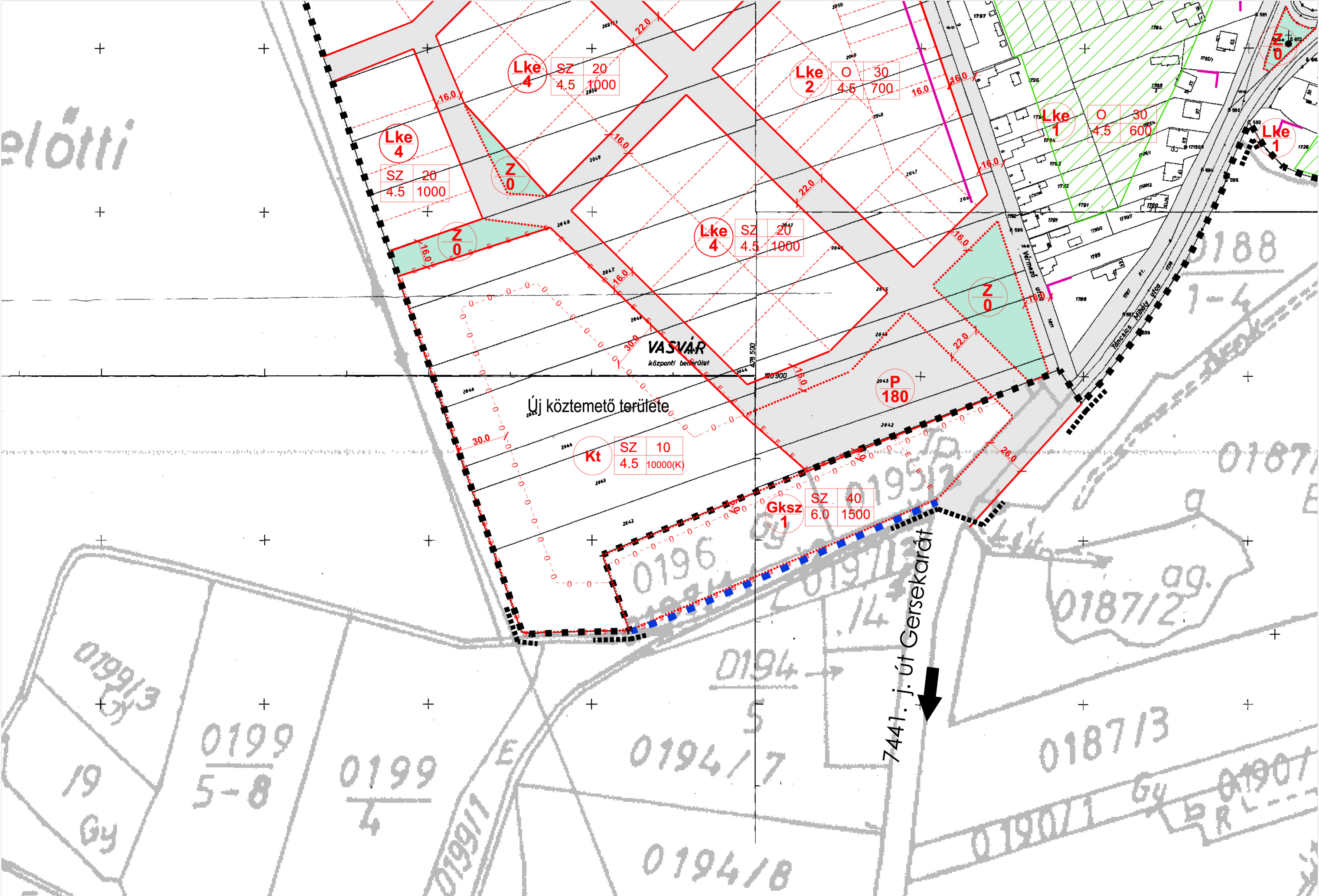


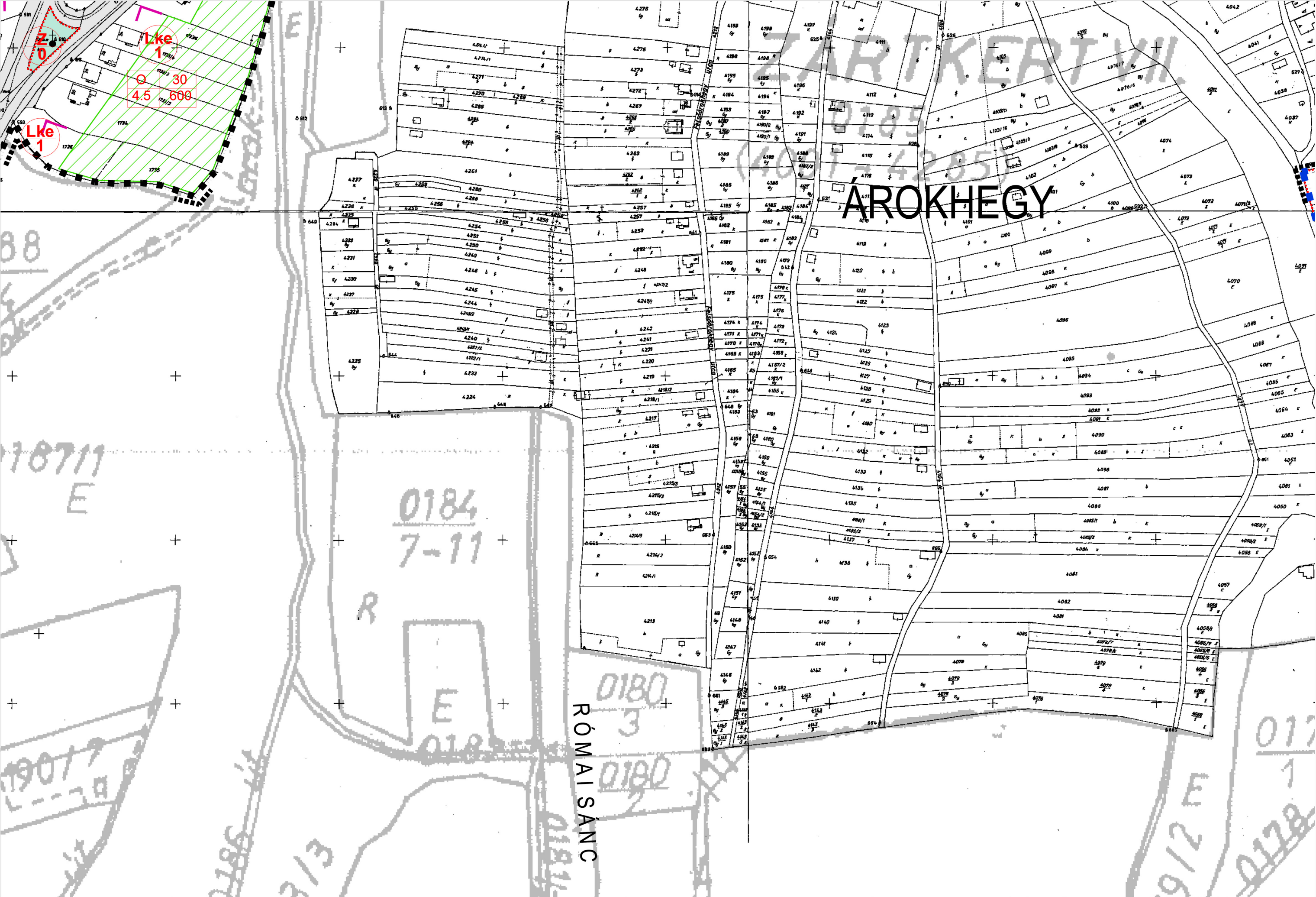


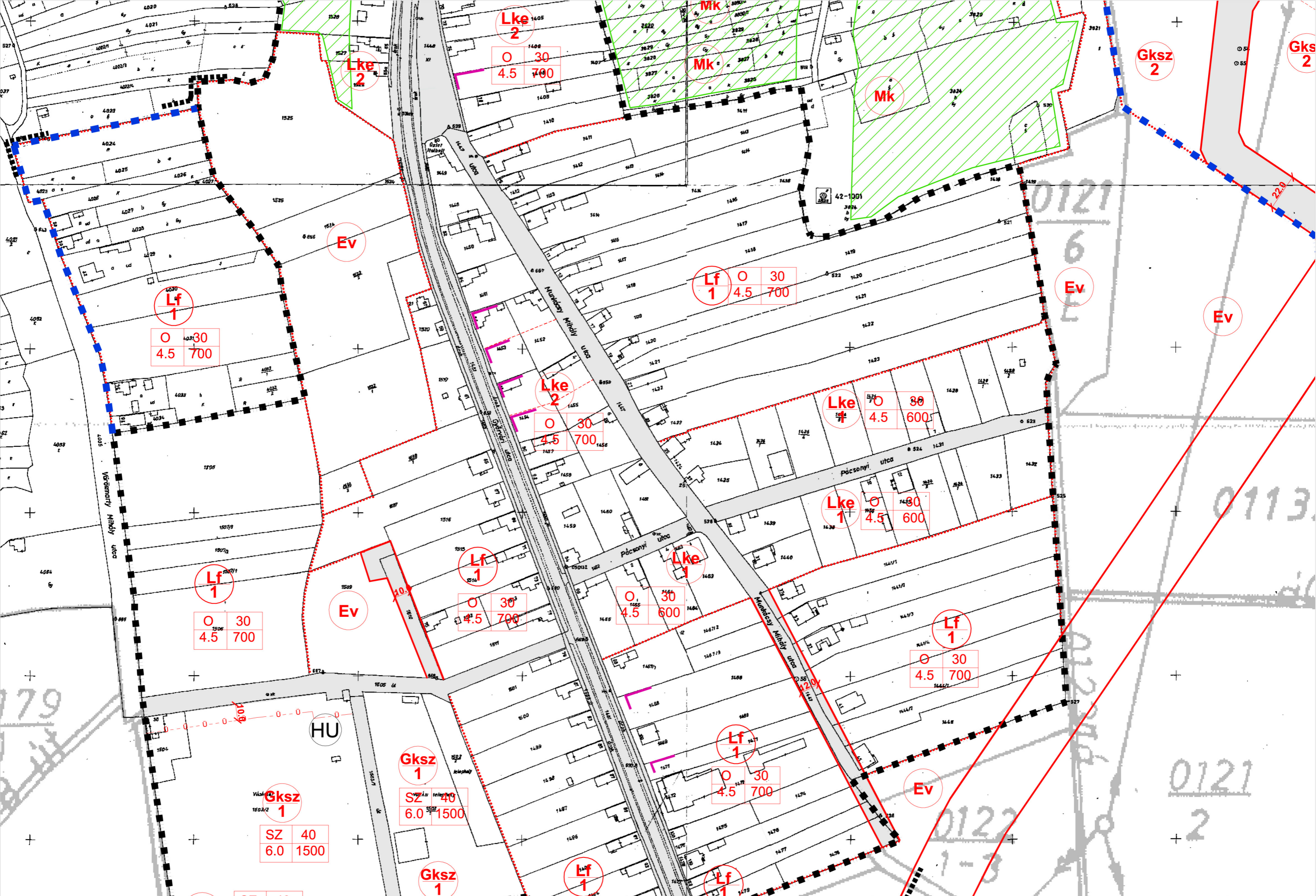


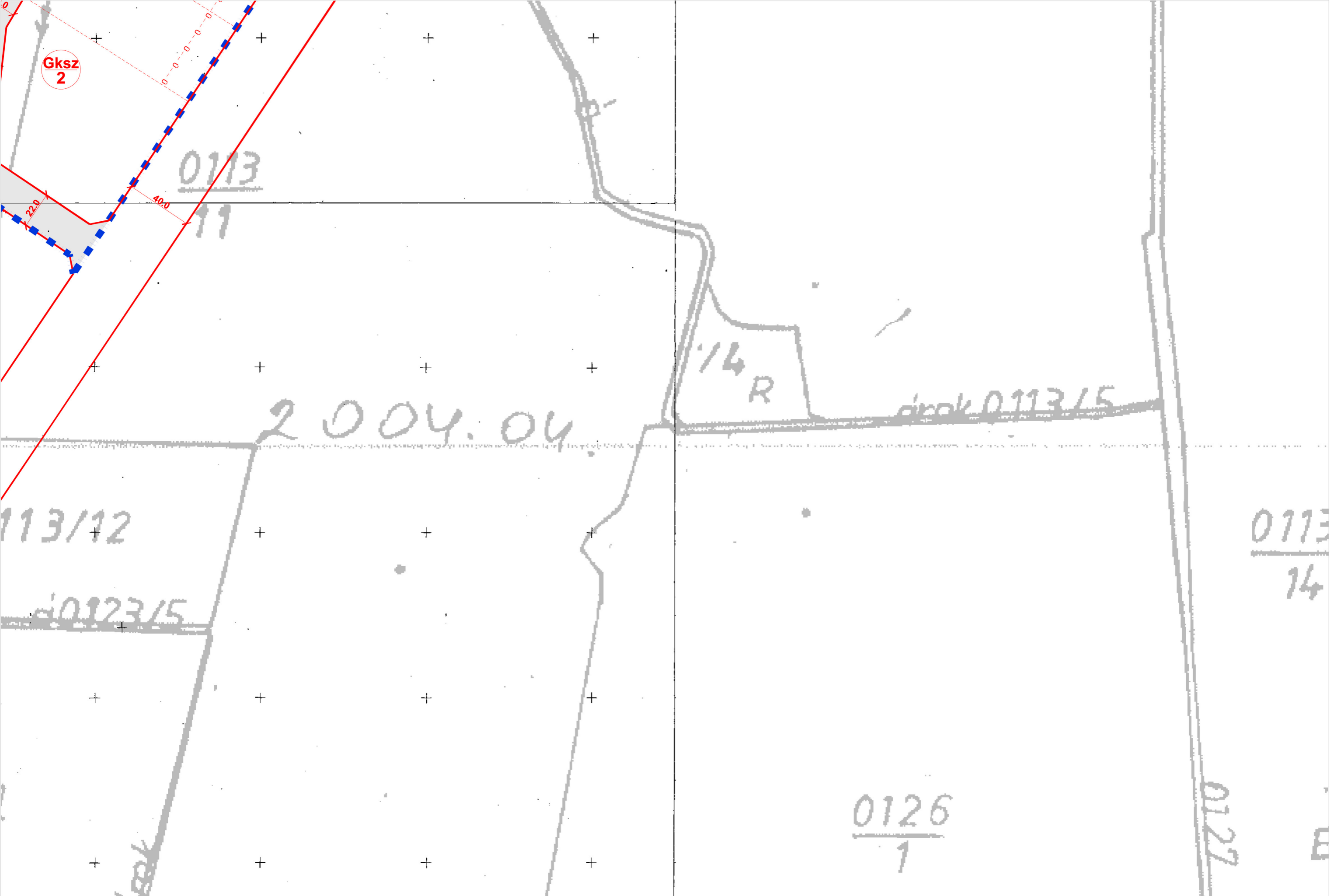


előtti









Gksz  
2

0113

11

2004.04.

14  
R

0113/5

113/12

0123/5

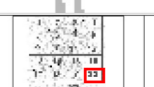
0113

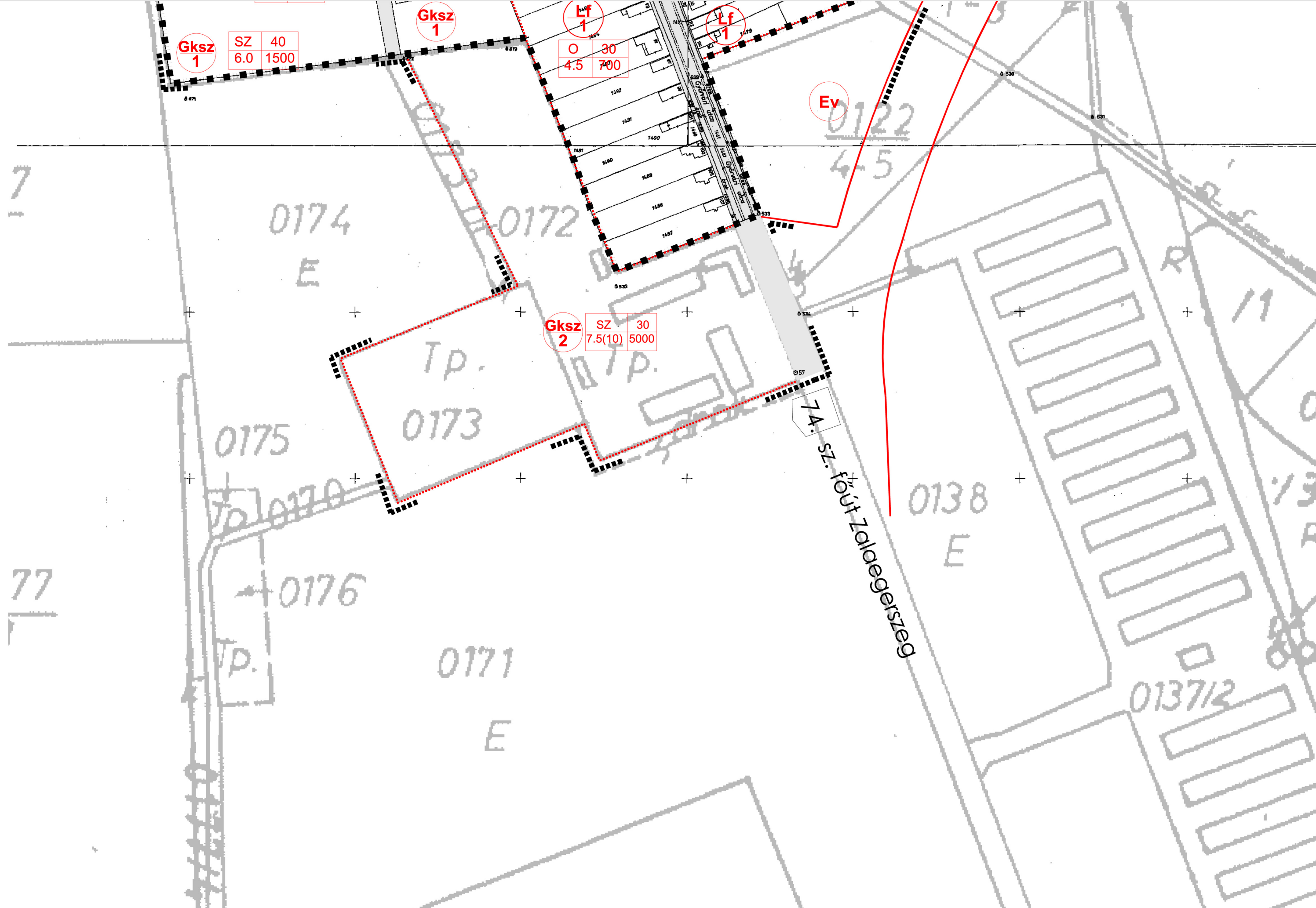
14

0126

1

0127





Gksz 1	SZ	40
	6.0	1500

Lf 1	O	30
	4.5	700

Gksz 2	SZ	30
	7.5(10)	5000



## HITELESÍTÉSI ZÁRADÉK

Az eredeti papíralapú dokumentummal egyező hiteles másolat.

Iktatószám:	15/2022.(XII. 16.) önkormányzati rendelet
Másolatkészítő szervezet:	Vasvár Polgármesteri Hivatal
Másolat hitelesítését végző személy neve:	Varga Zoltán
Másolatkészítés időpontja:	2022. december 19.

Ezen lap nem része az eredeti iratnak, kizárólag a jogszabályi megfeleléshez szükséges záradékolás megjelenítését szolgálja.